



ТЕРРИТОРИАЛЬНЫЙ ОРГАН
ФЕДЕРАЛЬНОЙ СЛУЖБЫ
ГОСУДАРСТВЕННОЙ СТАТИСТИКИ
ПО ВОЛОГОДСКОЙ ОБЛАСТИ

Оперативные данные по промышленному производству в Вологодской области



за январь-февраль 2023 года



ТЕРРИТОРИАЛЬНЫЙ ОРГАН
ФЕДЕРАЛЬНОЙ СЛУЖБЫ
ГОСУДАРСТВЕННОЙ СТАТИСТИКИ
ПО ВОЛОГОДСКОЙ ОБЛАСТИ

Оперативные данные по промышленному производству в Вологодской области

Вологдастат

за январь-февраль 2023 года

- 01 Индекс промышленного производства
- 02 Индекс производства по добыче полезных ископаемых
- 03 Индекс производства по обрабатывающим производствам
- 04 Индекс производства по обеспечению электрической энергией, газом, паром; кондиционированию воздуха
- 05 Индекс производства по водоснабжению, водоотведению, утилизации отходов
- 06 Объем отгруженной промышленной продукции, работ, услуг
- 07 Производство отдельных видов промышленной продукции

* Ежемесячные данные оперативной статистики

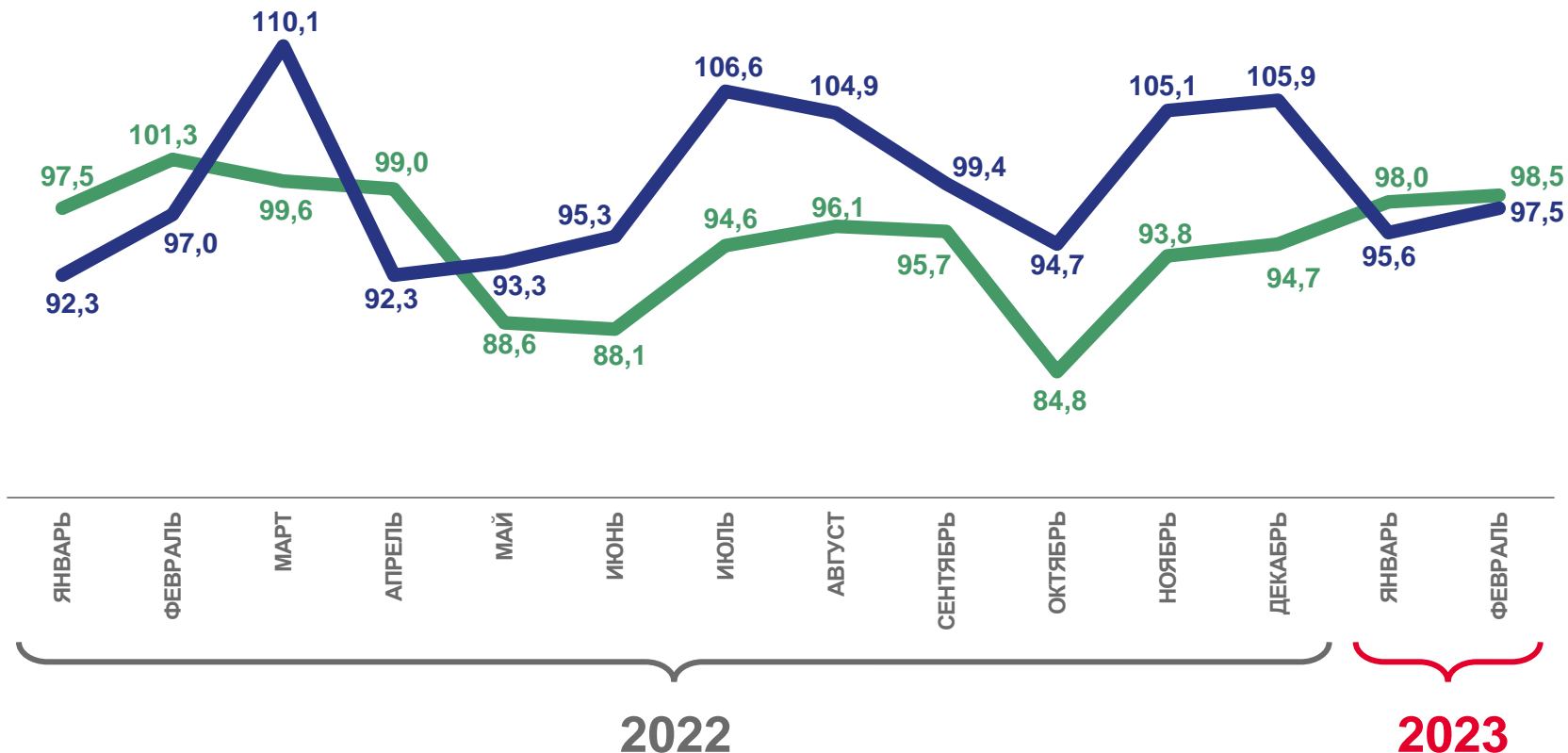
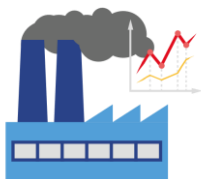




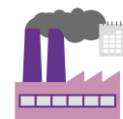
ИНДЕКС ПРОМЫШЛЕННОГО ПРОИЗВОДСТВА

январь - февраль 2023 г.
к январю- февралю 2022 г.

98,3%



За отчетный месяц
к предыдущему месяцу, %



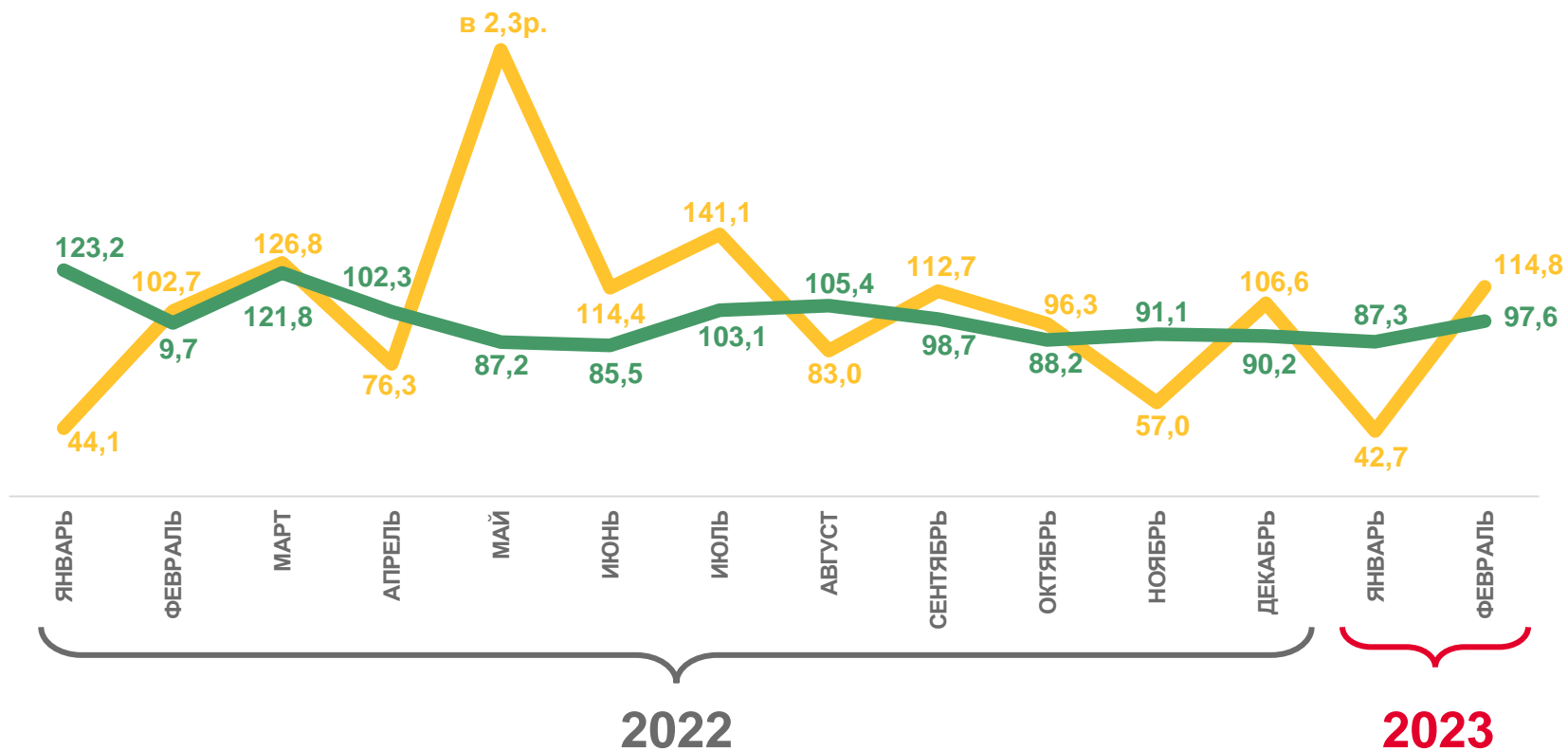
За отчетный месяц
к соответствующему месяцу
предыдущего года, %



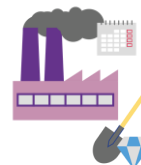
ИНДЕКС ПРОИЗВОДСТВА ПО ДОБЫЧЕ ПОЛЕЗНЫХ ИСКОПАЕМЫХ

январь - февраль 2023 г.
к январю- февралю 2022 г.

92,5%



За отчетный месяц
к предыдущему месяцу, %



За отчетный месяц
к соответствующему месяцу
предыдущего года, %





ИНДЕКС ПРОИЗВОДСТВА ПО ОСНОВНЫМ ВИДАМ ДЕЯТЕЛЬНОСТИ ДОБЫЧИ ПОЛЕЗНЫХ ИСКОПАЕМЫХ

январь - февраль 2023 г.
к январю- февралю 2022 г.



92,5%

Добыча полезных ископаемых



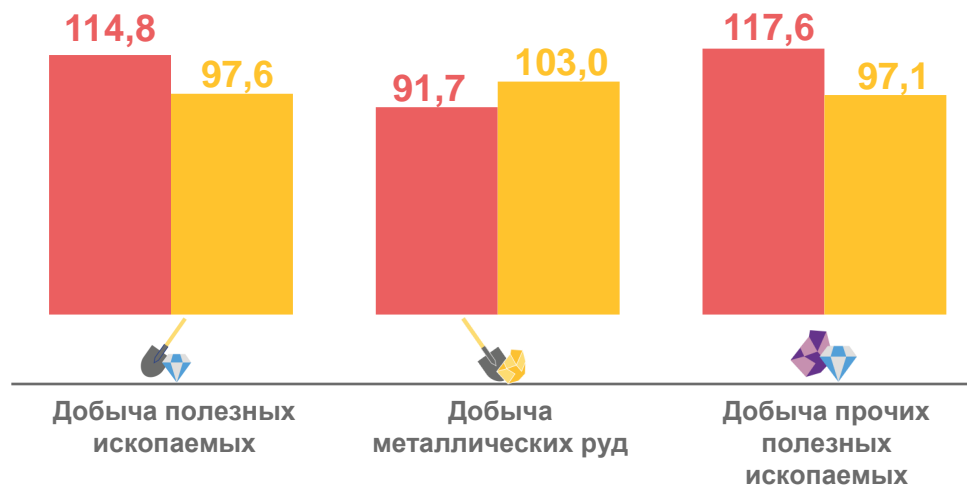
102,8%

Добыча металлических руд



91,6%

Добыча прочих полезных ископаемых



■ Февраль 2023г. к январю 2023г., %

■ Февраль 2023г. к февралю 2022г., %

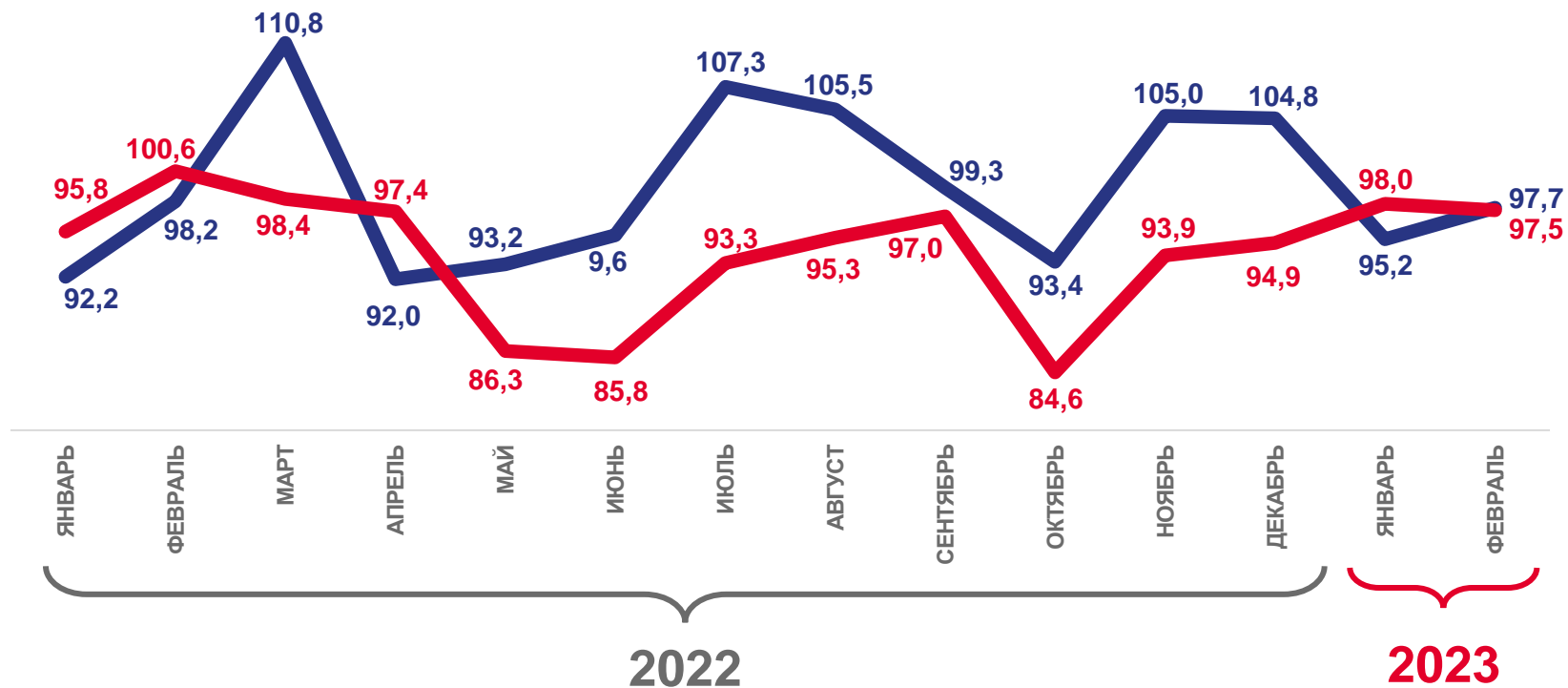




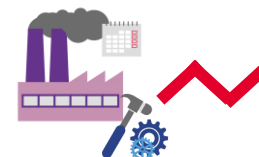
ИНДЕКС ПРОИЗВОДСТВА ПО ОБРАБАТЫВАЮЩИМ ПРОИЗВОДСТВАМ

январь - февраль 2023 г.
к январю- февралю 2022 г.

97,8%



За отчетный месяц
к предыдущему месяцу, %



За отчетный месяц
к соответствующему месяцу
предыдущего года, %





ИНДЕКС ПРОИЗВОДСТВА ПО ОСНОВНЫМ ВИДАМ ОБРАБАТЫВАЮЩИХ ПРОИЗВОДСТВ

январь - февраль 2023 г.
к январю- февралю 2022 г.



97,8%

Обрабатывающие производства



148,6%

Производство машин и оборудования,
не включенных в другие группировки



105,3%

Производство пищевых продуктов



98,2%

Производство химических веществ
и химических продуктов



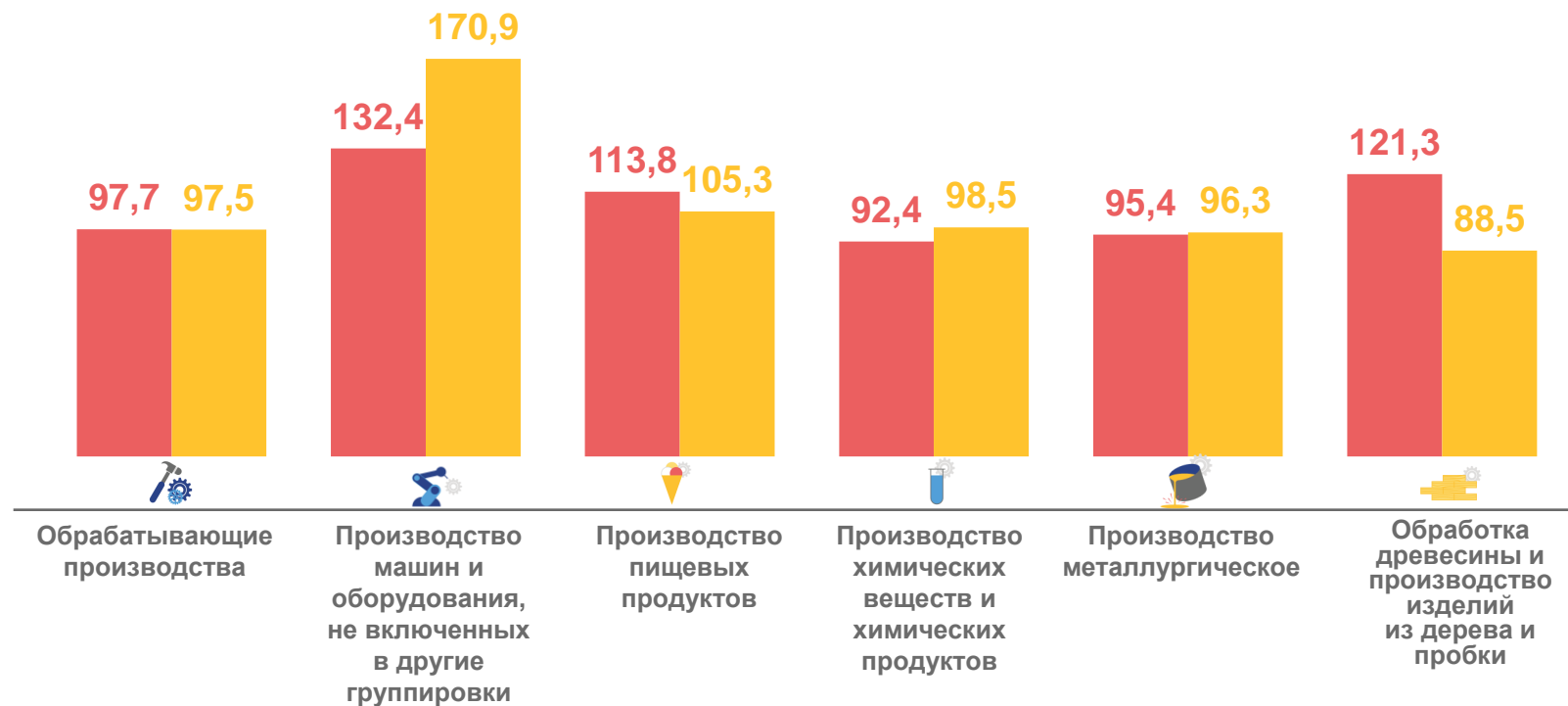
97,8%

Производство металлургическое



81,4%

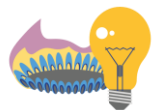
Обработка древесины и производство
изделий из дерева и пробки



■ Февраль 2023г. к январю 2023г., %

■ Февраль 2023г. к февралю 2022г., %

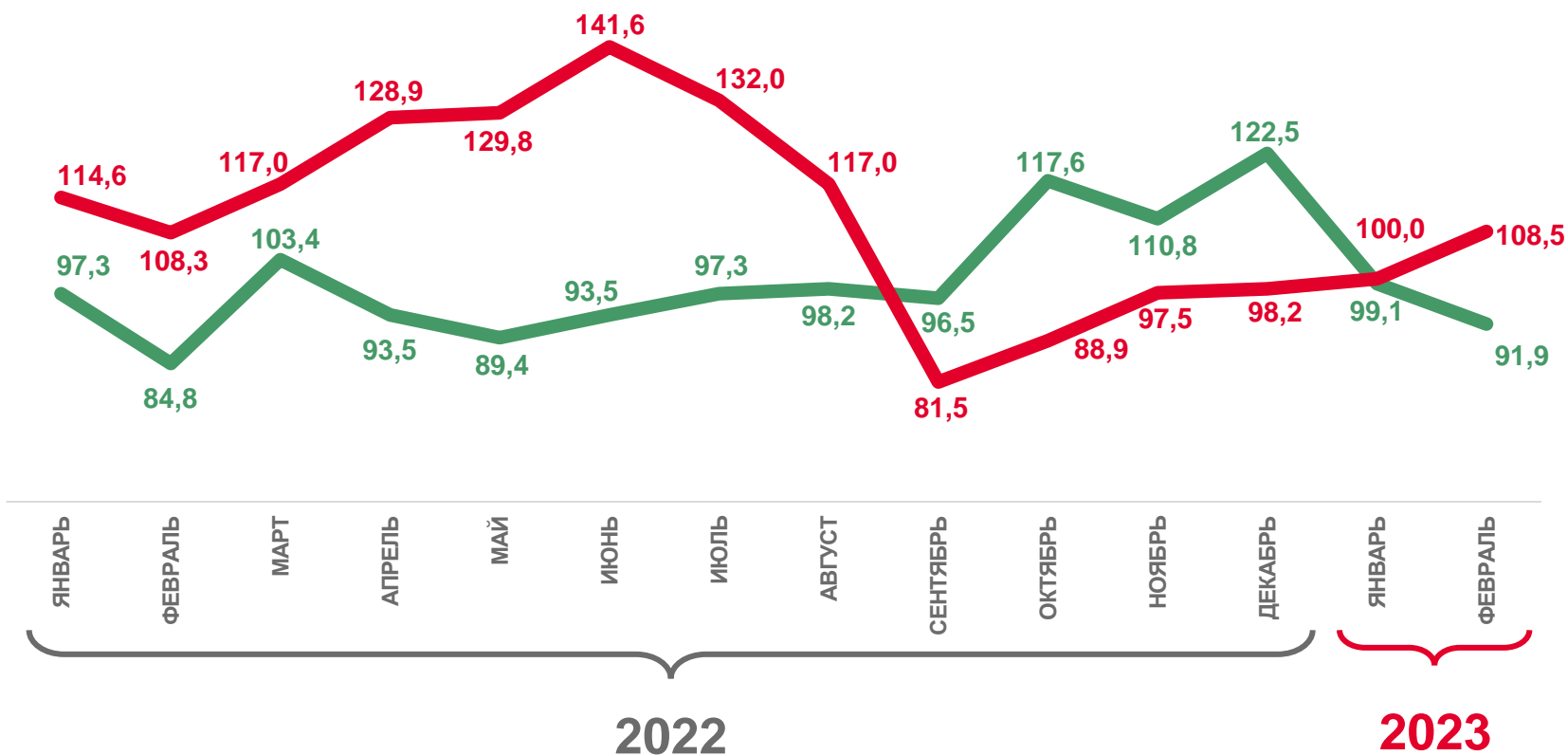




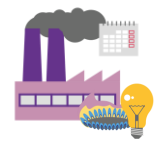
ИНДЕКС ПРОИЗВОДСТВА ПО ОБЕСПЕЧЕНИЮ ЭЛЕКТРИЧЕСКОЙ ЭНЕРГИЕЙ, ГАЗОМ, ПАРОМ; КОНДИЦИОНИРОВАНИЮ ВОЗДУХА

январь - февраль 2023 г.
к январю- февралю 2022 г.

103,9%



За отчетный месяц
к предыдущему месяцу, %



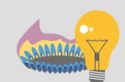
За отчетный месяц
к соответствующему месяцу
предыдущего года, %





ИНДЕКС ПРОИЗВОДСТВА ПО ОСНОВНЫМ ВИДАМ ДЕЯТЕЛЬНОСТИ ПО ОБЕСПЕЧЕНИЮ ЭЛЕКТРИЧЕСКОЙ ЭНЕРГИЕЙ, ГАЗОМ, ПАРОМ; КОНДИЦИОНИРОВАНИЮ ВОЗДУХА

январь - февраль 2023 г.
к январю- февралю 2022 г.



103,9%

Обеспечение электрической энергией, газом и паром; кондиционирование воздуха



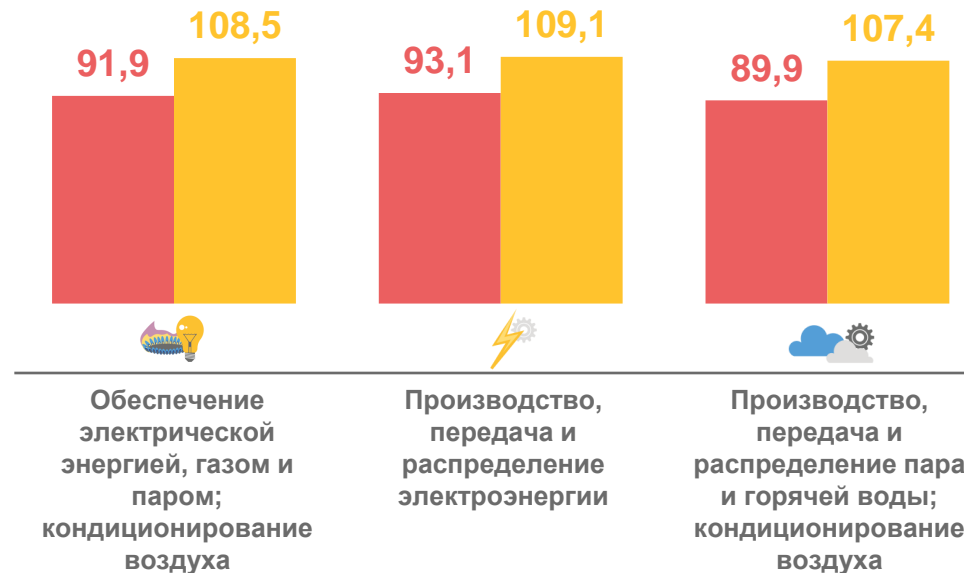
104,8%

Производство, передача и распределение электроэнергии



102,2%

Производство, передача и распределение пара и горячей воды; кондиционирование воздуха



■ Февраль 2023г. к январю 2023г., %

■ Февраль 2023г. к февралю 2022г., %

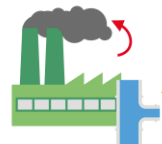
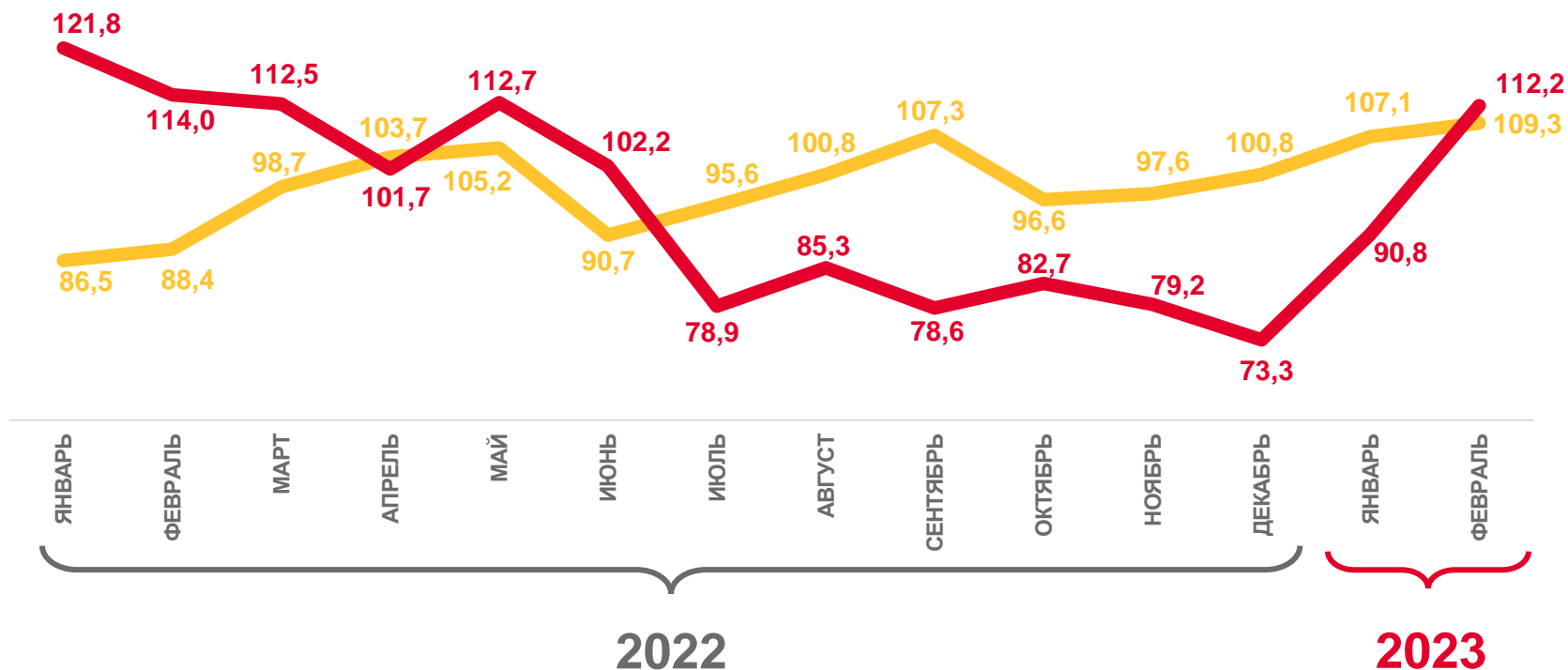




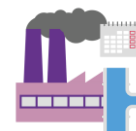
ИНДЕКС ПРОИЗВОДСТВА ПО ВОДОСНАБЖЕНИЮ, ВОДООТВЕДЕНИЮ, УТИЛИЗАЦИИ ОТХОДОВ

январь - февраль 2023 г.
к январю- февралю 2022 г.

100,8%



За отчетный месяц
к предыдущему месяцу, %



За отчетный месяц
к соответствующему месяцу
предыдущего года, %





ИНДЕКС ПРОИЗВОДСТВА ПО ОСНОВНЫМ ВИДАМ ДЕЯТЕЛЬНОСТИ ПО ВОДОСНАБЖЕНИЮ, ВОДООТВЕДЕНИЮ, УТИЛИЗАЦИИ ОТХОДОВ

январь - февраль 2023 г.
к январю- февралю 2022 г.



100,8%

Водоснабжение; водоотведение, организация сбора и утилизации отходов, деятельность по ликвидации загрязнений

107,7%

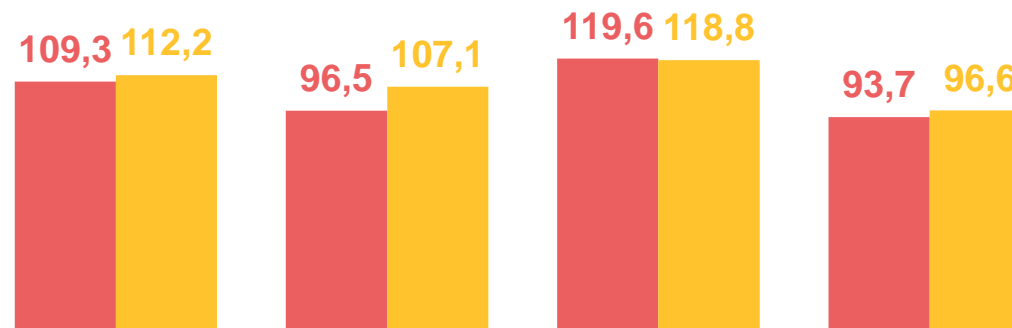
Забор, очистка и распределение воды

102,1%

Сбор, обработка и утилизация отходов; обработка вторичного сырья

89,0%

Сбор и обработка сточных вод



Водоснабжение; водоотведение, организация сбора и утилизации отходов, деятельность по ликвидации загрязнений

Забор, очистка и распределение воды

Сбор, обработка и утилизация отходов; обработка вторичного сырья

Сбор и обработка сточных вод

■ Февраль 2023г. к январю 2023г., %

■ Февраль 2023г. к февралю 2022г., %





ОБЪЕМ ОТГРУЖЕННОЙ ПРОМЫШЛЕННОЙ ПРОДУКЦИИ, РАБОТ И УСЛУГ

январь - февраль 2023 г. к январю- февралю 2022 г.



Добыча полезных ископаемых

51 млн руб.

▲ 100,9 %



Обеспечение электрической энергией, газом и паром; кондиционирование воздуха

9 009 млн руб.

▲ 101,8 %



Обрабатывающие производства

163 571 млн руб.

▼ 71,4 %



Водоснабжение; водоотведение, организация сбора и утилизации отходов, деятельность по ликвидации загрязнений

2 069 млн руб.

▲ 112,0 %

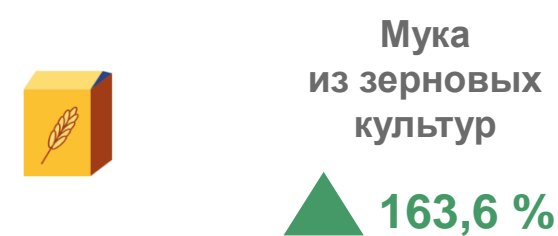
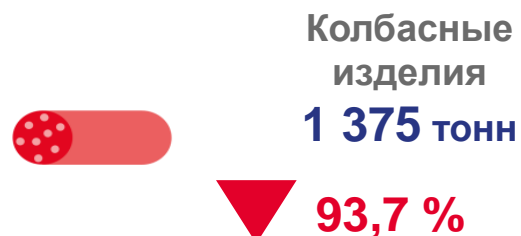




ПРОИЗВОДСТВО ОТДЕЛЬНЫХ ВИДОВ ПРОМЫШЛЕННОЙ ПРОДУКЦИИ

ПИЩЕВЫЕ ПРОДУКТЫ И НАПИТКИ

январь - февраль 2023 г. к январю- февралю 2022 г.





ПРОИЗВОДСТВО ОТДЕЛЬНЫХ ВИДОВ ПРОМЫШЛЕННОЙ ПРОДУКЦИИ

ТЕКСТИЛЬНОЕ ПРОИЗВОДСТВО И ПРОИЗВОДСТВО ОДЕЖДЫ

январь - февраль 2023 г. к январю- февралю 2022 г.



Ткани
хлопчатобумажные

▼ 48,9%



Ткани льняные

▼ 18,0%



Белье постельное
72 тысячи штук

▲ 132,2 %



Спецодежда

158 тысяч штук

▼ 75,2%



Изделия трикотажные
и вязаные

47 тысяч штук

▲ 105,2 %



Куртки из текстильных
материалов

8 тысяч штук

▲ 119,6 %





ПРОИЗВОДСТВО ОТДЕЛЬНЫХ ВИДОВ ПРОМЫШЛЕННОЙ ПРОДУКЦИИ

МАШИНОСТРОЕНИЕ И СТРОИТЕЛЬНЫЕ МАТЕРИАЛЫ

январь - февраль 2023 г. к январю- февралю 2022 г.



Подшипники шариковые или роликовые

▲ 103,8 %



Тракторы для сельского хозяйства

▲ 154,3 %



Троллейбусы

▲ 107,4 %



Кирпич строительный из цемента, бетона или искусственного камня

▼ 87,5%

Бетон готовый для заливки

16 тысяч м³

▼ 54,3%



Бутылки стеклянные

▼ 69,7%





ПРОИЗВОДСТВО ОТДЕЛЬНЫХ ВИДОВ ПРОМЫШЛЕННОЙ ПРОДУКЦИИ

январь - февраль 2023 г. к январю- февралю 2022 г.



Прокат готовый

▼ 94,4%



Лесоматериалы,
продольно распиленные
или расколотые

233 тысячи м³

▼ 83,0%



Электрoэнергия

1 846 Гигаватт-час

▲ 104,9%



Удобрения минеральные
или химические (в пересчете
на 100% питательных веществ)

▼ 98,6%



Фанера

37 тысяч м³

▼ 64,9%



Пар и горячая вода

4 799 тысяч
гигакалорий

▲ 102,2%